

HAMAMATSU FESTIVAL 2009



○ 하마마츠 축제란

매년 5월 3, 4, 5일에 시즈오카현 하마마츠시에서 개최되는 약 200만명의 사람들로 활기찬 일본 유수의 축제로 알려져 있습니다. 낮에는 나카타지마사구에서 웅장한 연날리기 대회, 밤에는 중심시가지에서 호화찬란한 고텐야타이(御殿屋台, 축제 때 궁궐같이 화려한 장식의 지붕이 있는 무대를 갖춘 수레)를 끌고 다니는 퍼레이드 그리고 향토 예능이나 취주악 퍼레이드, 미스 하마마츠 축제 콘테스트 등 이벤트가 다채롭게 열려 3일간은 온 마을이 열기와 흥분에 휩싸입니다.

하마마츠 축제의 시작은 전해지는 말에 의하면 지금부터 대략 440여년전의 에이로쿠 연간(1558~1569년)에 당시 하마마츠를 통치하고 있던 히크마성주의 장남 탄생을 축하하여 성안에 높게 연을 띄운것이 연날리기의 기원이라고 합니다만 기록으로서는 확실하지 않습니다.

또한 기록에 남아 있는 것으로서는 간세이연간(1789~1800년)의 기록에 연의 기술이 보입니다. 「엔슈의 가랏카제」라고 불리는 강한 바람이 부는 이 지역은 기후적으로도 연날리기에 호조건이며 아이의 탄생을 축하하는 「첫연」의 전통은 하마마츠 축제로서 현재까지 이 땅에 뿌리 내리고 있습니다.

○ 연날리기 대회

엔슈나다에 면한 나카타지마사구의 연날리기 대회장에서는 불꽃의 신호와 함께 각 마을을 상징하는 다양한 디자인으로 그려진 170을 넘는 커다란 연들이 일제히 오월의 하늘로 날아 올라갑니다. 먼저 띄우는 연은 첫아이의 탄생을 축하하는 「첫연(初凧)」. 축제의 정장을 한 작은 「주역」도 아빠에 안겨 그 눈동자로 자신의 연을 쫓습니다. 다음은 격투를 고무하는 나팔 소리와 함께 수백명으로 뒤섞입니다.



연날리기 대회의 웅장함은 굵기 5mm의 삼줄을 서로 얹켜 마찰에 의해 상대방의 실을 끊는것입니다. 이때 실이 타서 흰 연기가 일어 탄 냄새로 휩싸입니다. 연은 바람 그리고 팔. 흥분이 흥분을 불러 일으켜 대회장을 빙 둘러싼 대관중들의 사기를 한층 더 부추깁니다.

○고텐야타이 퍼레이드



80대를 넘는 각 마을의 다양한 고텐야타이(궁궐양식의 수레)가 서로의 현난호화를 겨루어 중심가를 환상적으로 펼치는 「고텐야타이 끌고 다니기」. 옛날 연날리기에서 돌아가는 젊은이들을 맞이하기 위하여 바닥이 없는 수레를 만들어 마을을 돈것이 시작이라고 전해지고 있습니다. 그 후 오하야시(囃子, *피리·북·징 등을 사용하여 박자를 맞추며 흥을 돋구기 위해서 반주하는 음악)가 수레를 타게 되고, 훌륭한 조각을 새긴 고텐야타이가 출현하게 되었습니다.

밤의 장막이 거리를 싸면 노련한 연주자가 타는 샤미센 소리, 예쁘고 곱게 꾸민 아이들의 피리, 북의 반주를 신호로 천천히 움직이기 시작합니다. 반주와 북 소리의 리듬이 리드미컬하게 흐르며, 드디어 축제의 그림두루마기는 클라이막스를 맞이합니다.

○축제광장

하마마즈시 중심가에서도 하마마즈축제 개최기간중에는 복수의 회장에서 다양한 행사를 합니다. 그 중에서도 인기가 높은 것은 음악의 마을 조성을 목표로 하는 하마마즈에 어울리는 이벤트인 취주악 퍼레이드입니다. 하마마즈의 메인거리인 가지마치 거리를 무대로 전개되어 하마마즈 축제의 꽃으로서 완전히 정착하고 있습니다. 또한 액트시티 회장·자자시티 회장에서는 시민에서 관광객까지 누구라도 즐길 수 있는 다양한 이벤트가 축제를 북돋아 줍니다.



하마마즈 축제에 관한 작은 지식

(연의 크기)

연날리기에 사용하는 연의 크기는 2 폭(帖)에서 10 폭(帖)까지인데 4 폭(帖)에서 6 폭(帖)이 가장 적합합니다.

1 폭(帖)은 미노대형지 12 매로 1.25 m 사방이니까 4 폭(帖)은 48 매로 2.4 m, 6 폭(帖)은 72 매로 2.9 m 사방, 10 폭(帖)이 되면 120 매로 3.64 m 사방도 됩니다.



(연의 도구)

■ 북



연실을 당기는 리듬이나 다양한 신호에 사용하는 마을도 있습니다만 주로 사기를 북돋기 위해서 사용됩니다.

■ 나팔



부는 방법으로 연날리기의 리듬을 바꾸거나 사기를 북돋기 위해서 사용됩니다.

■ 열레



큰 실패와 같은 것은「열레」라고 불리 큰연을 띄우는데 필요한 실을 감기 위한 것입니다.

■ 테기



실을 당길 때에 사용하는 활차와 같은 기구를 말해 실을 당기는 작업을 하고 있으면 마찰로 뜨거워지기 때문에 사용됩니다.

(오하야시)

고텐야타이 위에서 연주되는 오하야시도 독특. 일반적인 지방의 축제와 달리 가부키하야시가 그대로 연주되고 있습니다. 많은 동네에서 연주되고 있는 음악은 가부키나 일본 무용의 공연에서도 같은 곡이 연주됩니다.



(네리)

마을의 깃발을 가진 사람을 선두로 제등을 가진 사람들이 그 뒤를 따릅니다. 위세있는 나팔과 북 소리에 발을 끌듯이 걸으며 「오이초,오이초」라고 구호를 외치면서 리드미컬하게 위세 좋게 전진합니다. 점차 열광적으로 분위기가 고조되어, 놀리고 밀리면서 땀투성이가 되어 축제를 즐깁니다.



하마마츠 축제 회관

하마마츠 축제의 모든 것을 알 수 있는 하마마츠 축제 회관. 하마마츠 축제의 열기와 흥분을 체험할 수 있습니다.

[개관시간] 9:00~16:30
(휴관일: 매월제 3 월요일, 연말)

[주소] 浜松市南区中田島町1313

[TEL&FAX] 053-441-6211



하마마츠시 관광 정보 센터

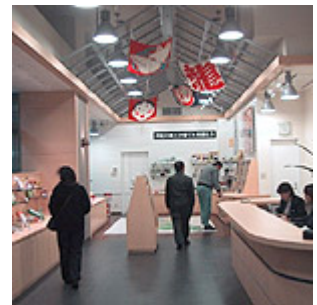
하마마츠의 관광 정보 안내 창구로서 하마마츠 및 시즈오카현 서부 지역의 관광 정보를 안내. 영어 대응 스태프가 상주하고 있어 관광 자원봉사 가이드에 의한 안내등도 하고 있습니다.

[영업시간] 9:00~19:00

[주소] 浜松市中区砂山町 265-16 JR浜松駅構内

[TEL&FAX] 053-452-1634 FAX053-413-5920

[URL] <http://hamamatsu-daisuki.net/english/top.html>



HAMAMATSU CITY

하마마츠는 도쿄, 오사카의 거의 중간에 위치하고 있습니다. 남쪽은 푸르고 아름다운 바다와 광대한 「나카타지마 사구」를 에워싼

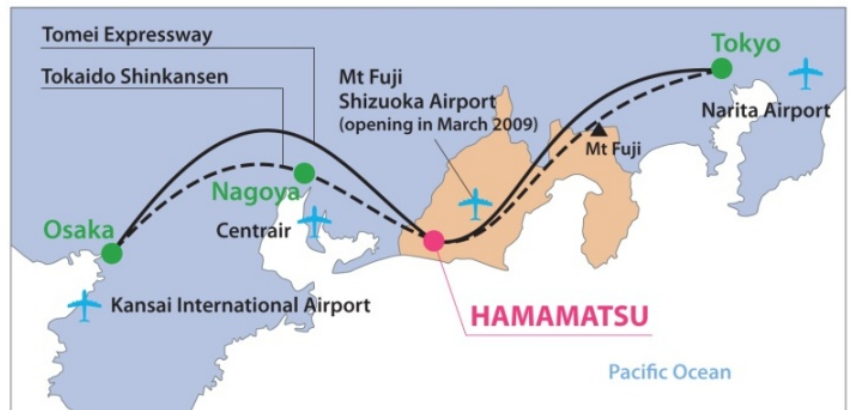


엔슈나다, 북쪽은 녹색이 깊은 아카시산맥의 산들, 동쪽은 은어가 필덕거리는 텐류강, 그리고 서쪽에는

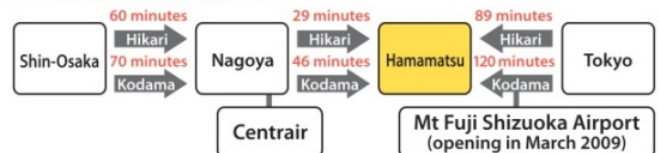


600 종류의 생명을 기르는 하마나호. 사방을 바다, 강, 산, 호수에 둘러싸여 사계절 다양한 은혜를 받아 경승을 즐기게 해 줍니다. 기후는 온난하고 따뜻하며 겨울의 평균기온은 약 6°C 정도입니다. 강설은 거의 볼 수 없습니다만 「엔슈의 가랏카제」라고 불리는 북서의 강한 계절풍이 불어 실제의 기온보다 춥게 느껴집니다. 인구는 많은 외국인들을 포함 약 826,000 명. 주요산업은 약기, 수송기기 제조 그외 꽃이나 야채도 생산하고 있습니다.

Access



JR Tokaido Shinkansen



Meishin Expressway, Tomei Expressway



Profile of Hamamatsu City

N.L.: 34° 42' 08"
E.L.: 137° 42' 16"
Size: 1,511.17km²
Population: 825,995 (As of Feb, 2009)